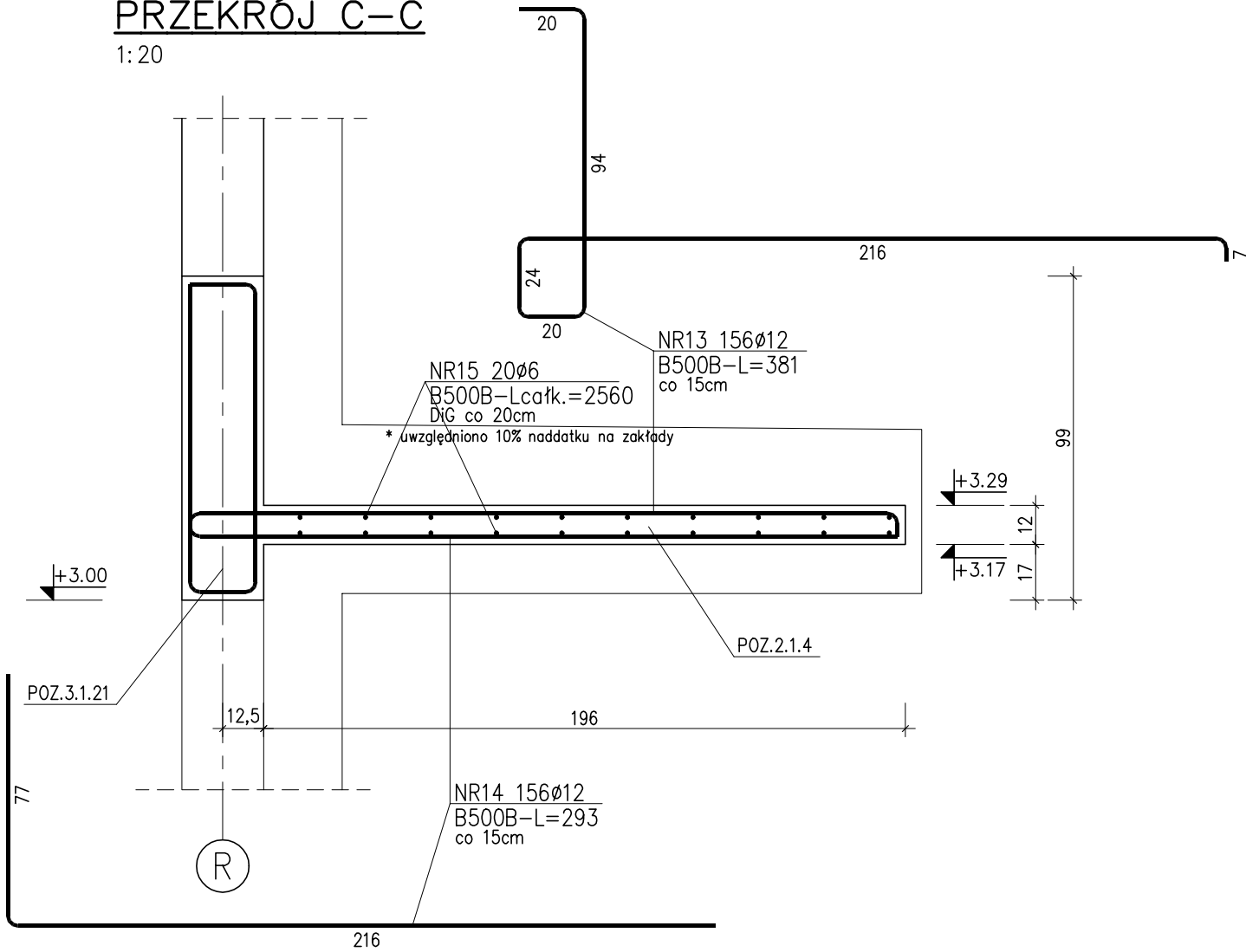


POZ.2.1.4
PRZEKRÓJ C-C

1: 20



ZESTAWIENIE STALI

Nr pręta	Ø	Stal	Długość pręta	prętów na 1 poz.	Liczba		Długość łączna	
					pozycji	prętów łącznie	B500B	
-	mm	-	m		szk		Ø6	Ø12
STROP NAD PARTEREM								
13	12	B500B	3,81	173	1	173		659,13
14	12	B500B	2,93	173	1	173		506,89
15	6	B500B	25,60	20	1	20	512,00	
16	6	B500B	8,90	20	1	20	178,00	
17	12	B500B	3,51	44	1	44		154,44
18	12	B500B	2,63	44	1	44		115,72
Razem długość prętów							mb	690,00
Masa jednostkowa							kg/mb	0,222
Masa prętów dla danej średnicy							kg	153,2
Masa łącznie							kg	1428,5

UWAGI:

- OTULINA PRĘTÓW ZBROJENIA:
WIĘŃCY, STROPÓW – 2.5 cm

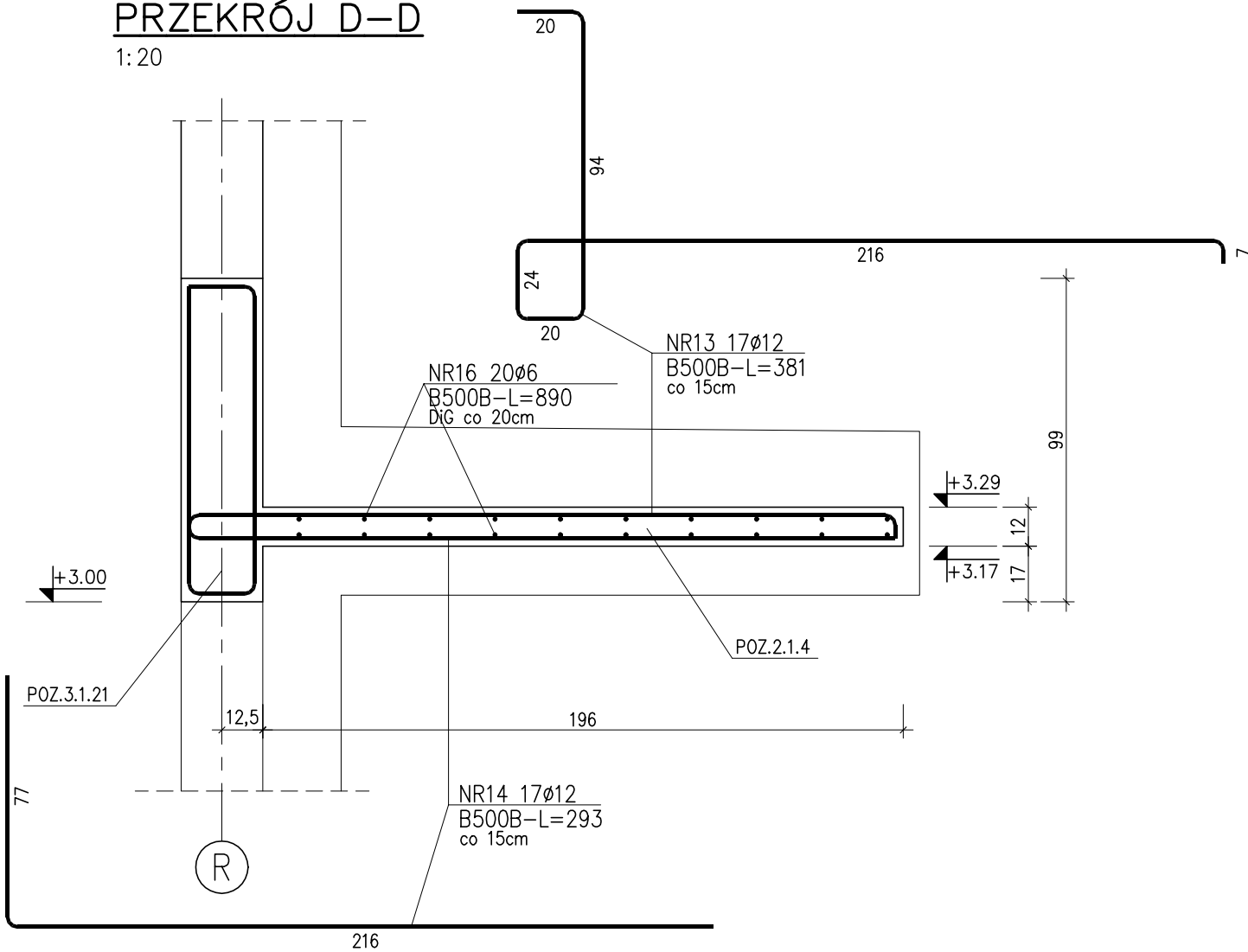
- W MIEJSCU OTWORÓW INSTALACYJNYCH ZBROJENIE WYCIĄĆ
- WYMIARY PRĘTÓW GIĘTYCH PODANO JAKO ZEWNĘTRZNE

poziom porównawczy:

±0.00 = 93.54 m.n.p.m.

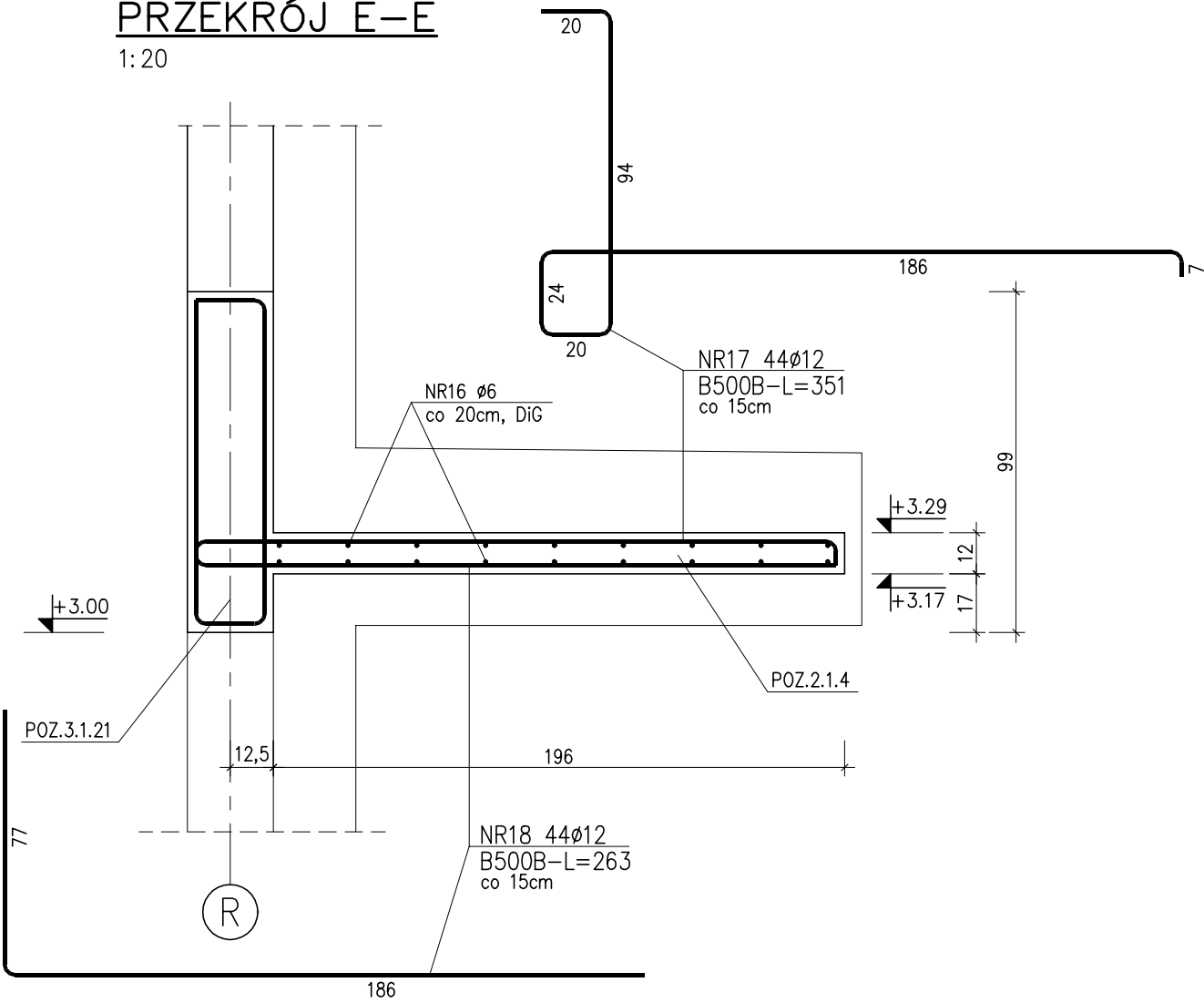
POZ.2.1.5
PRZEKRÓJ D-D

1: 20



POZ.2.1.5
PRZEKRÓJ E-E

1: 20



KLASA EKSP. XA1, XC1

BETON C25/30

maks. średnica kruszywa 16 mm

maks. stosunek w/c 0.65

STAL B500B fyk=500 MPa

0,00 = 93.54 m n.p.m.

PROJEKT BUDOWLANY
PROJEKT TECHNICZNY

Jednostka projektowa:	Wojciech Błaszak Architekt 60-359 Poznań, ul. Zbąszyńska 21/2 tel. 61 867 24 88, kom. 500 063 994 www.pracownia21.pl	W. BŁASZAK pracownia 21	
Inwestor:	Gmina Rokietnica ul. Golecińska 1 62-090 Rokietnica		
Obiekt:	Rozbudowa i przebudowa budynku Szkoły Podstawowej w Rokietnicy wraz z instalacjami i urządzeniami technicznymi oraz pozostałą niezbędną infrastrukturą techniczną, na terenie działu nr ewid. 56/3, 56/5 i 62/3 obręb Rokietnica, gm. Rokietnica, jednostka ewid. Rokietnica		
Branża:	KONSTRUKCJA	Skala	1:20
Tytuł rysunku:	STROP POZ.2.1.4 ORAZ POZ.2.1.5 - ZBROJENIE	nr rys.	KT11
Projektant:	mgr inż. Maciej Kaleta	uprawnienia:	podpis: WKP0210POOK04
Sprawdzający:	mgr inż. Krzysztof Węglewski	uprawnienia:	podpis: WKP0016POOK06
Opracowanie:	mgr inż. Anna Ciszewicz		
Data:	05.2022		